

# Calimax Pelletofen Sandor



**Intensiver leben mit Wärme, die gut tut.  
Ihnen und unserer Umwelt.**

## Calimax Pelletofen Sandor

Sie lieben das Spiel mit dem Feuer. Jeder Tag entfacht den Wunsch nach Genuss aufs Neue.

Mit dem Pelletofen Sandor erfüllen Sie sich Ihren Traum von mehr Leidenschaft. Denn Heizen mit den Pellets bringt auch mehr Sinnlichkeit und Lust am Leben – natürlich mit einer zukunftsweisenden Technologie, die auch morgen noch hält was sie heute verspricht. Der Pelletofen Sandor von Calimax.



Pellets – komfortabel und umweltschonend.



Sandor bietet immer eine besondere Atmosphäre.



### **Klassisch: Design**

Zeitlos schön. Sandor ist auch für das Auge ein Genuss – als elegantes Wohnobjekt für Ihr Zuhause.

### **Komfortabel:**

#### **Standby-Funktion**

Ein Sensor hält Sandor mit der eingestellten Temperatur in Betrieb. Sobald die Wunschttemperatur erreicht ist, schaltet der Pelletofen selbständig ab.

### **Hoch: Wirkungsgrad über 90%**

Bei der CO<sub>2</sub>-neutralen Verbrennung von Pellets entstehen nur minimale Emissionen – der Wirkungsgrad beträgt über 90%.

### **Maximal: Sicherheit**

Sandor reagiert automatisch auf abweichende Betriebszustände oder Überdruck im Kamin: mit einem sofortigen Betriebsstopp.

### **Langlebig: Zündung**

Die qualitativ hochwertige keramische Schnellzündung garantiert eine lange Lebensdauer und den einwandfreien Betrieb der automatischen Start-/Stopp-Funktion.



[www.calimax.com](http://www.calimax.com)

**Mehr Nutzen: Pelletofen Sandor**

- Sehr große Aschenwanne
- 8 verschiedene Seitenverkleidungen
- Schönes, angenehm ruhiges Flammenbild
- Integrierte Raumtemperaturregelung
- Kindersicherer Türverschluss
- Große Sichtscheibe
- Einfachste Bedienung

**Wirtschaftlich: Förderung**

Unter bestimmten Bedingungen wird der Einsatz von Calimax Pelletöfen gefördert.

Die Förderung hängt jedoch nicht von uns ab, sondern von den jeweils gültigen gesetzlichen Richtlinien.

**Optional: Kindersicherung**

Noch mehr Sicherheit für die Kinder: Das Schutzglas ist als Option erhältlich und auch zur nachträglichen Montage geeignet.

**Natürlich: Pellets**

Heizen mit Pellets schont die Umwelt. Denn die Verbrennung von Holzpellets erhöht nicht den CO<sub>2</sub>-Gehalt in der Atmosphäre. Somit tut die Wärme eines Calimax Pelletofens nicht nur dem Menschen gut, sondern auch der Umwelt.

Holzpellets sind kleine zylinderförmige Presslinge aus naturbelassenen Holzresten wie Hobel- und Sägespänen. Diese werden zerkleinert und unter hohem Druck zu Holzpellets verpresst. Pellets enthalten keinerlei Fremdstoffe. Nur der holzeigene Stoff Lignin dient als natürliches Bindemittel.



**Typ: Raumheizung**

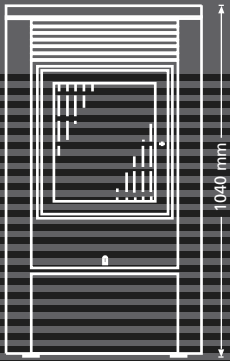
**Verfahren: Luft**

(100% Warmluft / Strahlungswärme)

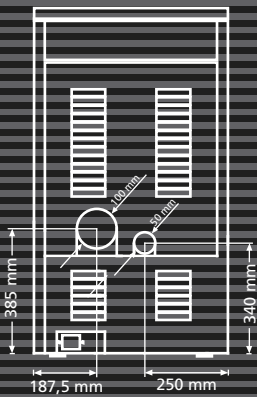
**calimax**®

Exakt: Maße

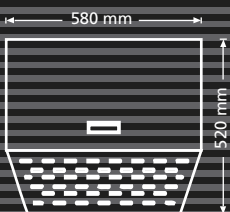
Frontansicht



Rückansicht



Grundriss



# Calimax Pelletofen Sandor

Variabel: Farben und Verkleidungen, siehe auch [www.calimax.com](http://www.calimax.com)



Verschiedene Verkleidungen stehen zur Auswahl:

Stahl: Klassisch Blau, Rot, Schwarz, Silber

Keramik: 1 Rubinrot, 2 Weiß

## Technische Daten Sandor:

	8 kW	10 kW
Heizleistung:	2,4 – 8 kW	2,4 – 10 kW
Höhe:	1040 mm	1040 mm
Breite:	580 mm	580 mm
Tiefe:	520 mm	520 mm
Gewicht mit Blechverkleidung:	130 kg	130 kg
Gewicht mit Keramikverkleidung:	150 kg	150 kg
Raumheizvermögen*:	bis 200 m <sup>3</sup>	bis 300 m <sup>3</sup>
Rauchrohranschluss:	Ø 100 mm	Ø 100 mm
Brennstoffinhalt:	30 kg	30 kg
Brenndauer**:	bis 60 Std.	bis 50 Std.
Wirkungsgrad (Nennwärmeleistung)***:	92,4%	91,4%
Wirkungsgrad (Teillast)***:	93,9%	93,9%
Stromanschluss:	~ 230 V / 50Hz	~ 230 V / 50Hz
Elektrische Leistungsaufnahme:	25 – 80 W	25 – 80 W
Raumthermostat:	eingebaut	eingebaut
Keramische Zündung:	eingebaut	eingebaut

zulässiger Brennstoff: staubarme Pellets;  
ÖNORM M7135, DIN 51731, DIN Plus

\* Raumheizvermögen variiert mit der Wärmedämmung sowie dem Lüftungsintervall.

\*\* Brenndauer variiert je nach Heizleistung sowie der Qualität des Brennstoffes.

\*\*\* Unter Prüfbedingungen erfasst.

Maßtoleranzen +/- 3mm. Änderungen vorbehalten. Produkt typengeprüft bei TU Wien nach EN 14785. Erfüllt Emissionsgrenzwerte nach Art. 15a B-V.

Regionale Vorschriften betreffend Kaminsituation, Brandschutz, Aufstellungsort etc. beachten!



**calimax**<sup>®</sup>

Energietechnik GmbH  
Interpark FOCUS 3  
6832 Röthis, Austria  
Tel. +43 5523 51 300  
Fax +43 5523 51 300-6  
[www.calimax.com](http://www.calimax.com)  
[office@calimax.com](mailto:office@calimax.com)

Ihr Fachberater: